

FACULDADE DE BELAS ARTES DA
UNIVERSIDADE DO PORTO

A Cor das Flores não é a mesma ao Sol

Paisagens
Sensacionistas



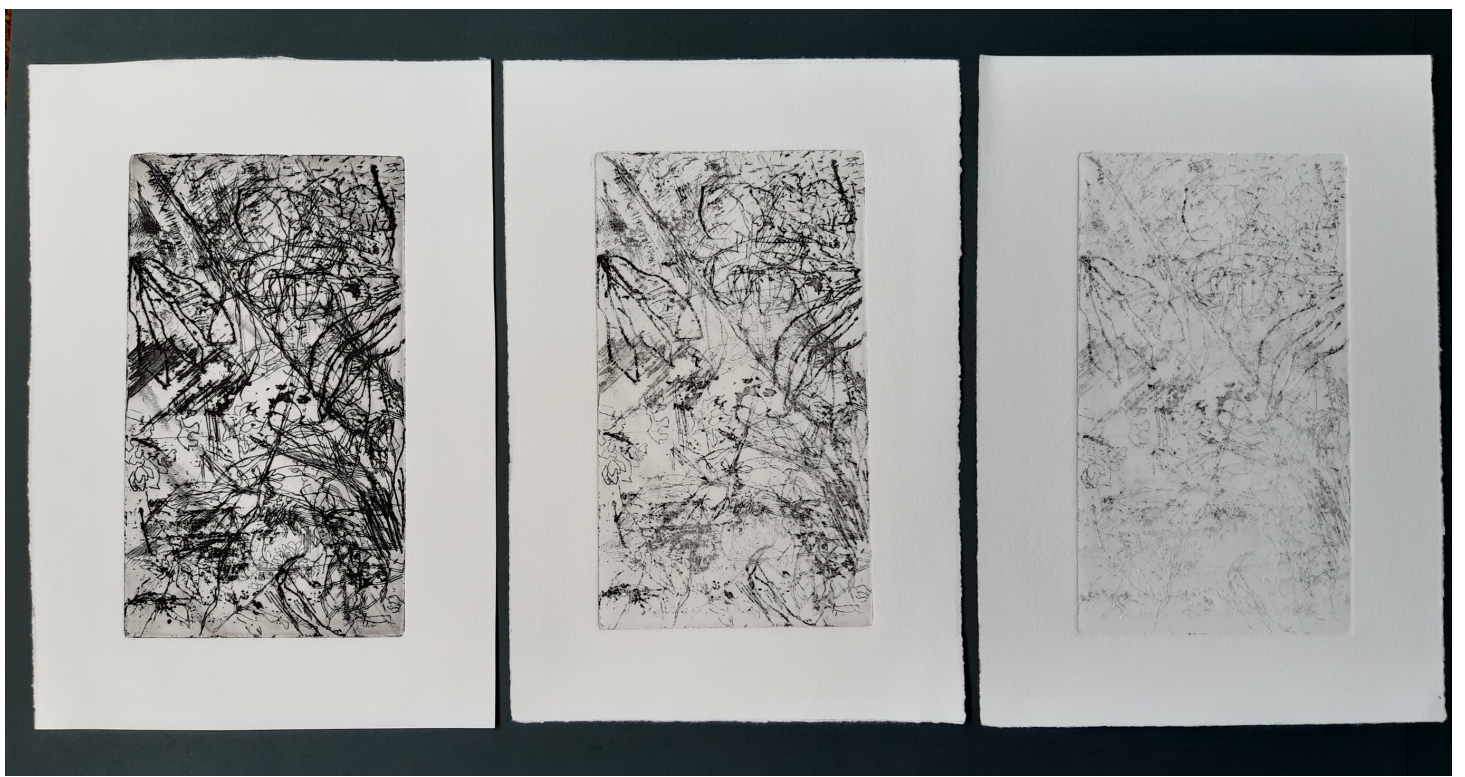
Maria Inês Gomes

Portefólio Visual do Projeto Gráfico Final
Unidade Curricular de Gravura: Calcografia 2019/2020

SINOPSE

"A Cor das Flores não é a mesma ao Sol"* parte de uma série de experimentações que conjuga macro e micro detalhes de paisagens que me rodeiam, mais ou menos imaginadas. Trata-se de uma composição visual que transpõe a fluidez e despreocupação de um traço que viaja pela chapa enquanto observa o mundo em redor.

As imagens obtidas culminam numa poesia visual que funde paisagens e as torna numa única, descrevendo-as recorrendo à simplicidade do ponto, da linha e da mancha. São, assim, uma fusão de tudo aquilo que me rodeia, revelando o âmago das paisagens com que o olhar se cruza todos os dias.



Composição 1

água-forte e ponta-seca, tinta de gravura preta s/papel de gravura Hahnemühle, 31x22cm cada folha



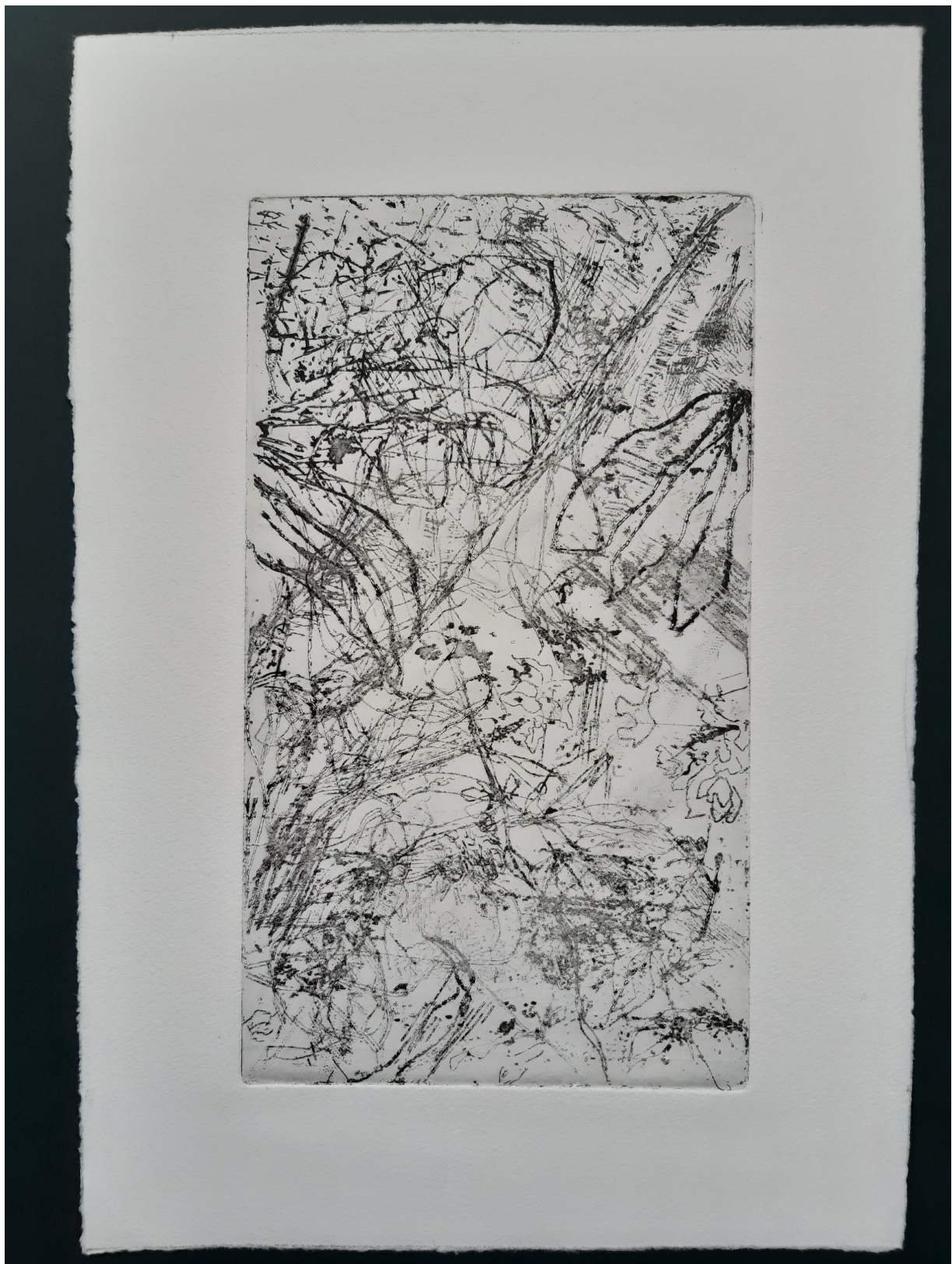
Composição 2
águas-fortes e pontas-secas, tinta de gravura preta s/papel de gravura Hahnemühle, 26x15cm cada folha



Composição 3
águas-fortes e pontas-secas, tinta de gravura preta s/papel de gravura Hahnemühle, 16,7x12,6cm cada folha



Pormenor da Composição 1, primeira prova, água-forte e ponta-seca, tinta de gravura preta s/papel de gravura Hahnemühle, 31x22cm



Por menor da Composição 1, primeira contra-prova, água-forte e ponta-seca, tinta de gravura preta s/papel de gravura Hahnemühle, 31x22cm



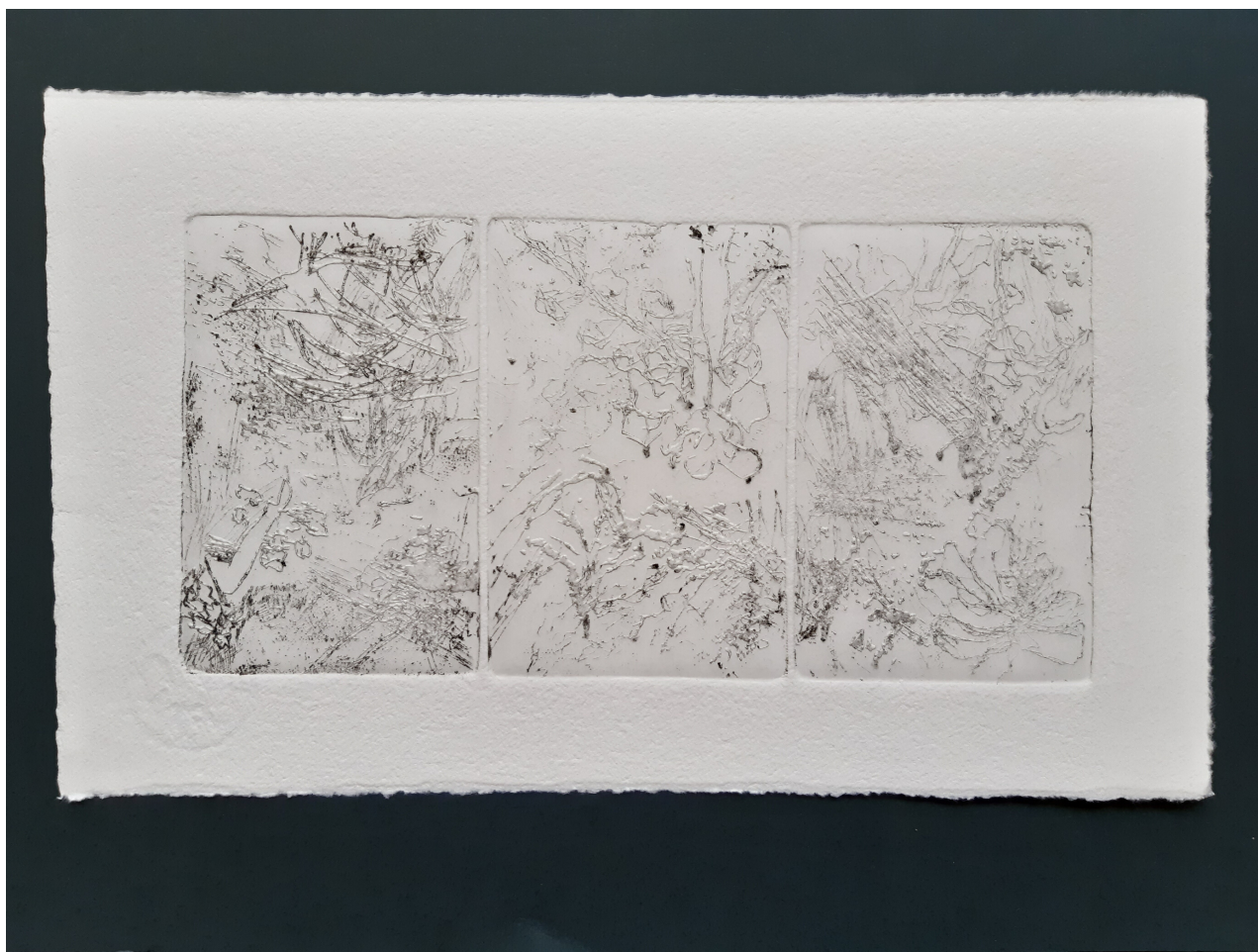
Pormenor da Composição 1, segunda contra-prova, água-forte e ponta-seca, tinta de gravura preta s/papel de gravura Hahnemühle, 31x22cm



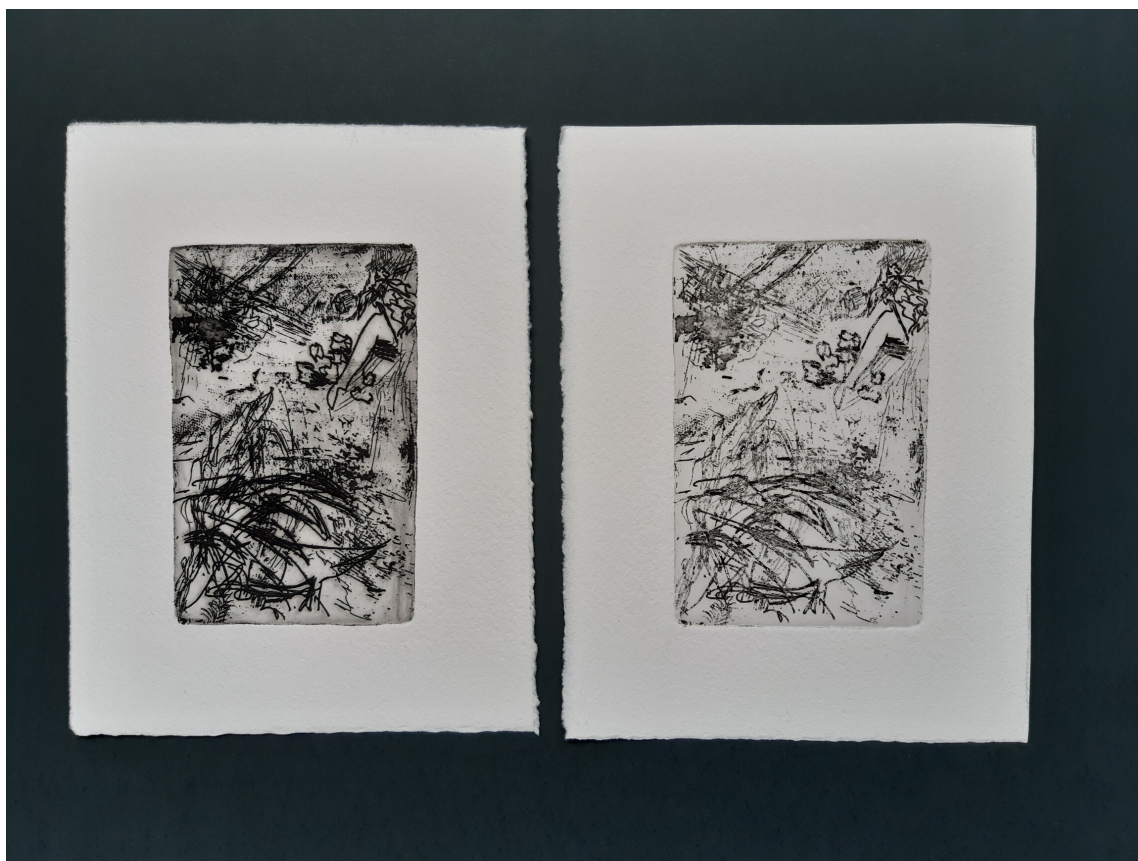
Pormenor da Composição 2, primeira prova, água-forte e ponta-seca, tinta de gravura preta s/papel de gravura Hahnemühle, 26x15cm



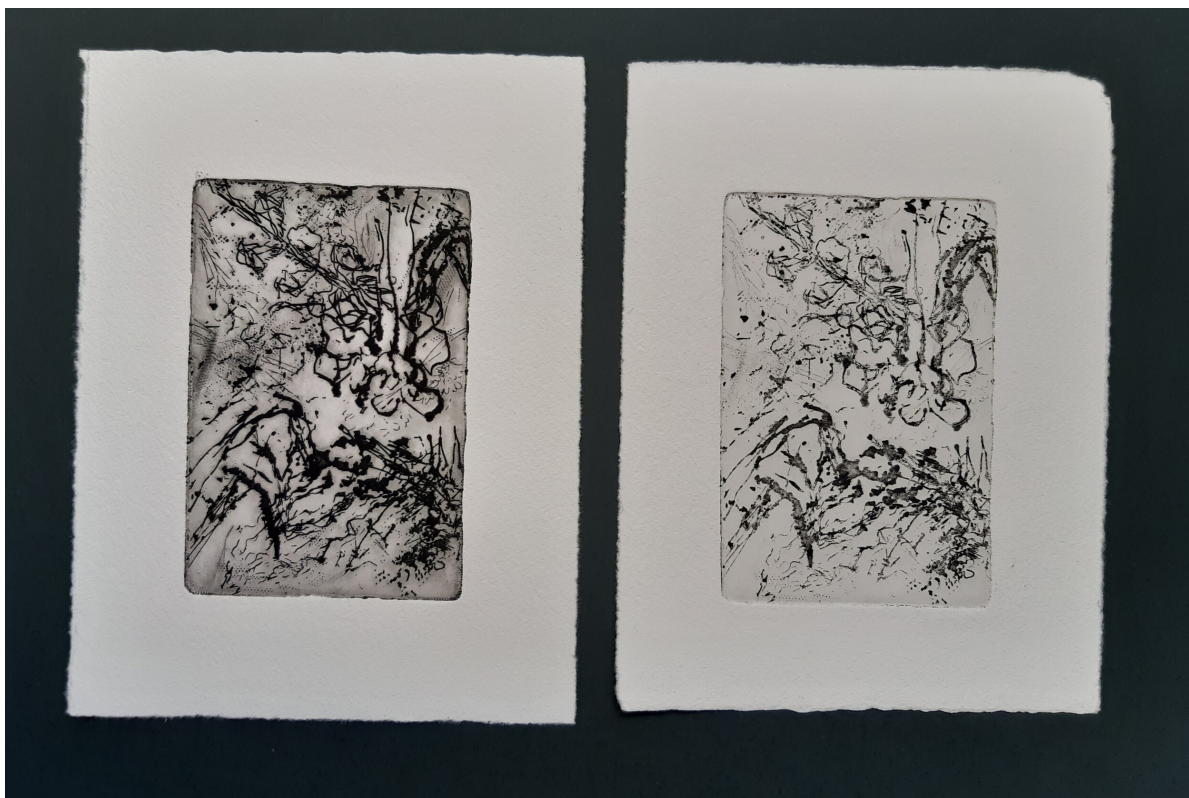
Pormenor da Composição 2, primeira contra-prova, água-forte e ponta-seca, tinta de gravura preta s/papel de gravura Hahnemühle, 26x15cm



Pormenor da Composição 2, segunda contra-prova, água-forte e ponta-seca, tinta de gravura preta s/papel de gravura Hahnemühle, 26x15cm



Pormenor da Composição 3, prova e contra-prova, água-forte e ponta-seca, tinta de gravura preta s/papel de gravura Hahnemühle, 16,7x12,6cm



Pormenor da Composição 3, prova e contra-prova, água-forte e ponta-seca, tinta de gravura preta s/papel de gravura Hahnemühle, 16,7x12,6cm



Pormenor da Composição 3, prova e contra-prova, água-forte e ponta-seca, tinta de gravura preta s/papel de gravura Hahnemühle, 16,7x12,6cm